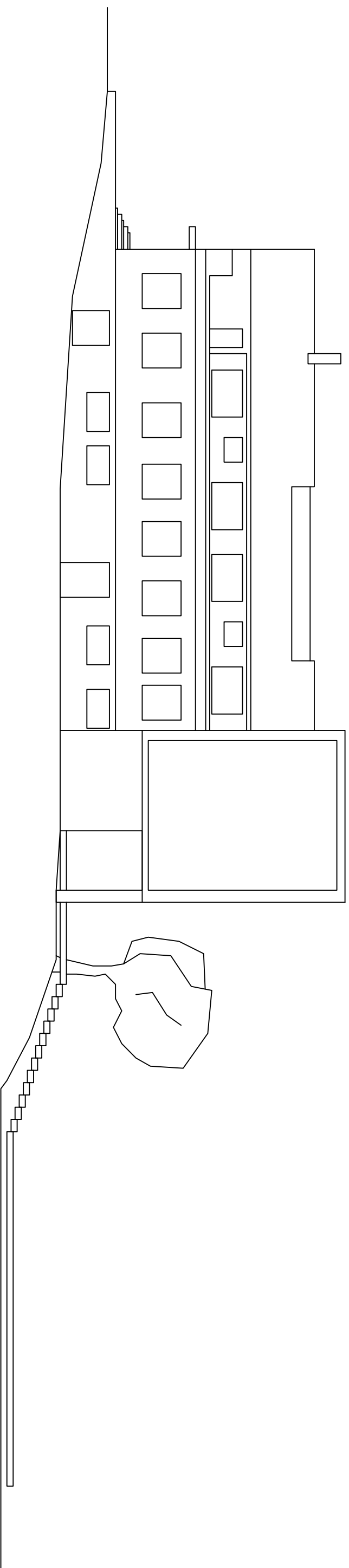
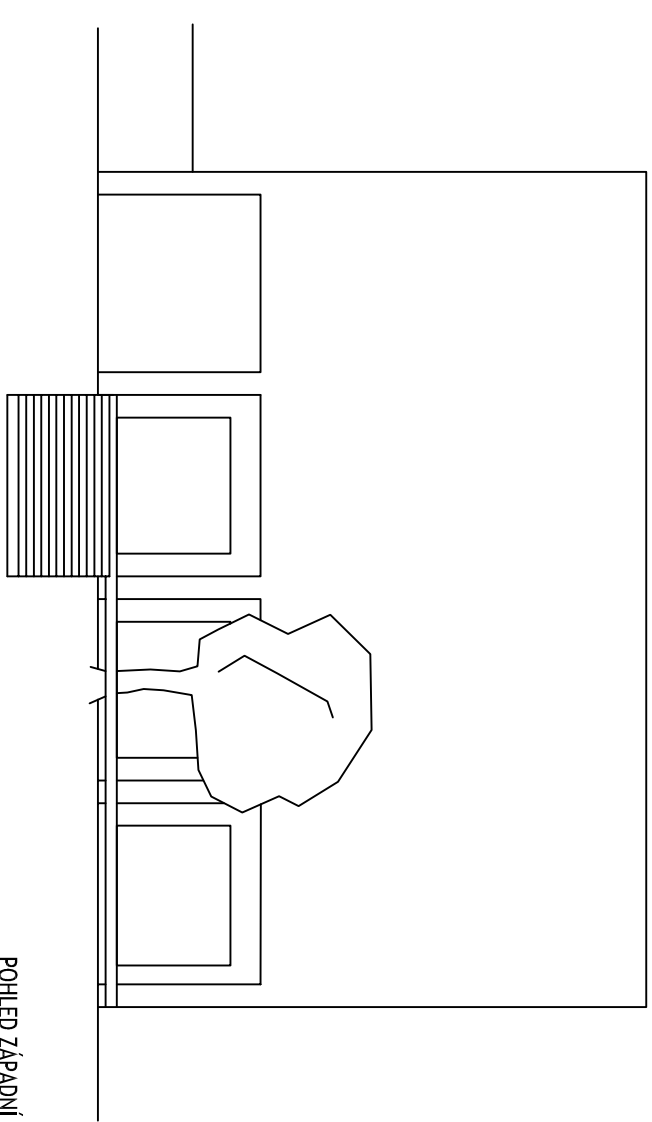


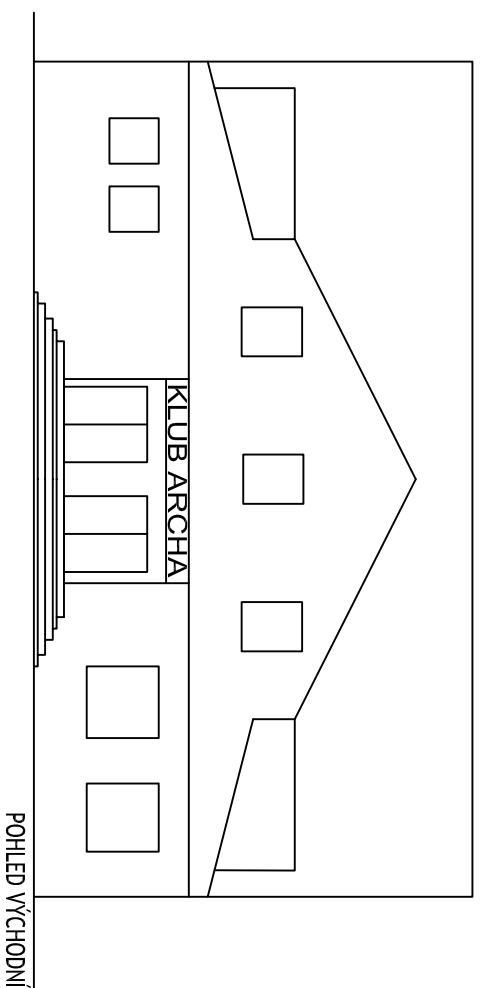
POHLEDY




POHLED SEVERNÍ



POHLED ZÁPADNÍ



POHLED VÝCHODNÍ

Vypracoval :	Zodp.projektant :	Hlavní projektant :
KOLEKTIV	ING.FIŠER	ING.TEPLÝ
Země : ČR	Obec : TÝNEC NAD SÁZAVOU	
Investor : SBOR JEDNOTY BRATRSKÉ		
Akce : REKONSTRUKCE VÍCEÚČELOVÉHO CENTRA JEDNOTY BRATRSKÉ V TÝNCI NAD SÁZAVOU		
Objekt :		
Obsah : SCHEMATICKÉ POHLEDY		
 Vladislavova 29/1 spol.s r.o. 566 01 Vysoké Mýto Tel : 465 424 472 465 424 170		
Stupeň :	DŮR	
Datum :	10/2006	
Zak.číslo:	3203/06	
Měřítko:	1:200	Příloha: D.5